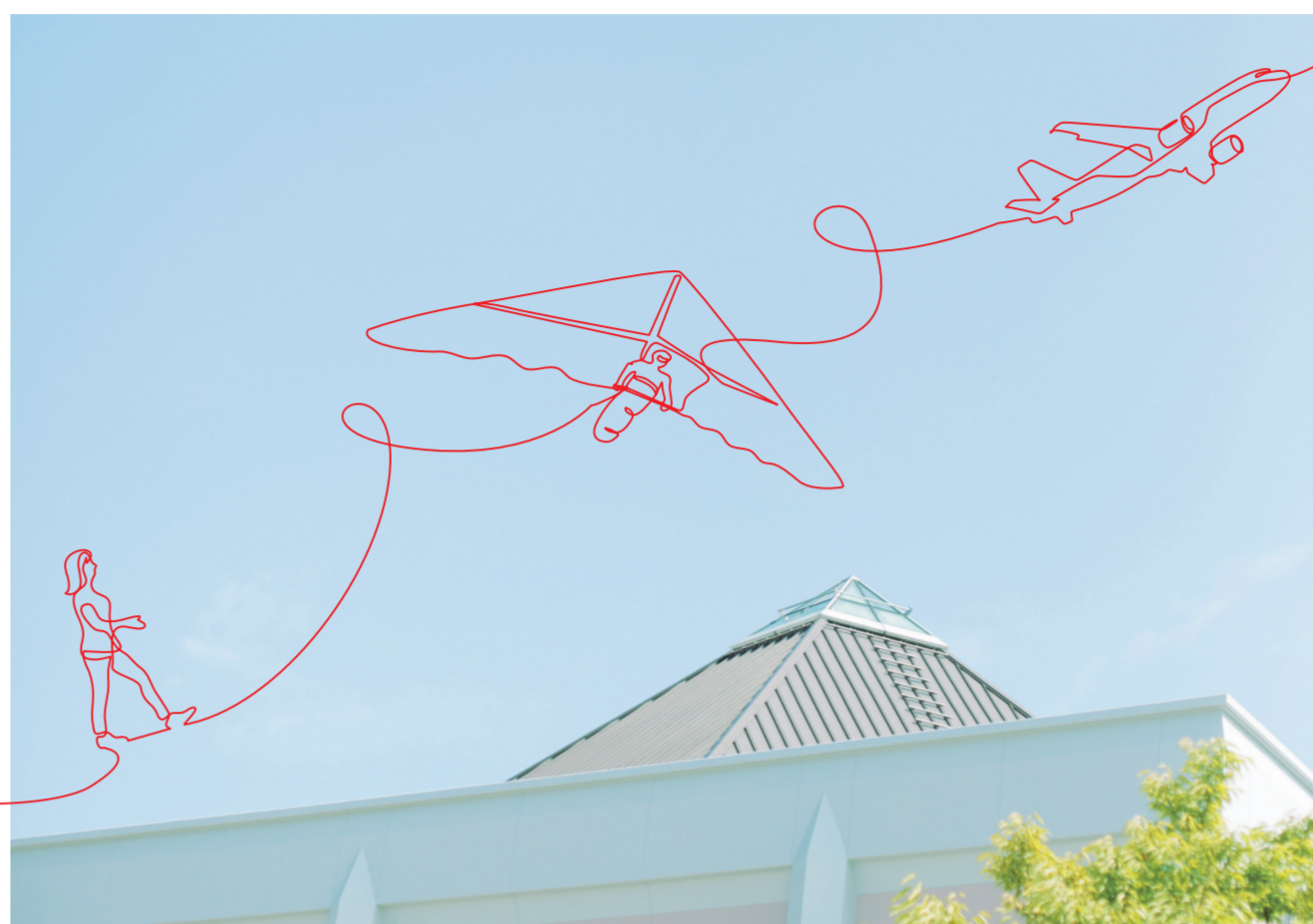


# 新潟医療福祉大学 大学院

## 学生募集



### 修士課程

#### 保健学専攻

- 理学療法学分野
- 作業療法学分野
- 言語聴覚学分野
- 義肢装具自立支援学分野
- 医療技術安全管理学分野
- 視覚科学分野
- 救急救命学分野
- 放射線情報学分野
- 自然人類学分野

#### 健康科学専攻

- 健康栄養学分野
- 健康スポーツ学分野
- 看護学分野

#### 社会福祉学専攻

- 保健医療福祉政策・計画・運営分野
- 保健医療福祉マネジメント学分野

#### 医療情報・経営管理学専攻

- 医療情報・経営管理学分野

### 博士後期課程

#### 医療福祉学専攻

## ◎特色ある多様なプログラムときめ細やかな指導

修士課程では、学ぶ目的に応じて多様なプログラム・コースを提供しています。いずれのプログラム・コースも指導教員のきめ細やかな個別指導により、修士論文を作成し、修士の学位取得を目指します。

### 教育研究者プログラム

興味のあるテーマを深めたい、高度な専門知識を得たいという方から、臨床や専門のフィールドで指導者・教育者として活躍したい、あるいは将来研究者になりたい、という方までを幅広く対象としたプログラムです。

### 高度専門職業人プログラム

国家資格を有する方が、さらに専門的で高度な技術や知識の修得を目指し、または各種職能団体等による専門職資格の取得を目指し、同時に修士の学位も取得することができるプログラムです。

### 青年海外協力隊等プログラム

青年海外協力隊等のJICA海外協力隊(保健・医療・福祉・スポーツ関連の分野)派遣中のフィールドワークを大学院のフィールド実習とみなし、青年海外協力隊等に参加しながら、修士の学位を取得します。

## ◎本学独自の充実した修学サポート

修士課程学費減免特待生制度(第一種・第二種)

学費の**30%~50%を減免**

貸与型/大学院無利子貸与奨学金

学費の**全額または半額を無利子で貸与**

給付型/大学院特別研究奨学金・大学院修学援助奨学金

充実した**研究活動を支援**

◎社会人・遠方の方が学びやすい、各種サポート制度があります。(メディア授業多数、平日夜間・土曜開講、長期履修生制度など)

◎学士の学位がない方でも個別の審査により受験の機会を認める制度があります。

### 修士課程

	第1次募集	第2次募集	第3次募集	第4次募集
出願期限日	2023年10月6日(金)	2023年11月24日(金)	2024年1月26日(金)	2024年2月22日(木)
試験日	2023年10月21日(土)	2023年12月9日(土)	2024年2月10日(土)	2024年3月9日(土)

本学学部卒業生が入学する場合、申請により入学金が減免されます。

### 選抜方法・試験科目

一般入試 出願書類評価、事前提出課題評価、面接試験 ※国際貢献活動経験者等特別入試では、事前提出課題は免除。  
※学内推薦入試では、事前提出課題、面接試験は免除。

### 博士後期課程

出願期間 ※定員充足状況に応じて追加募集を行う場合があります。

2023年11月13日(月)~11月24日(金)

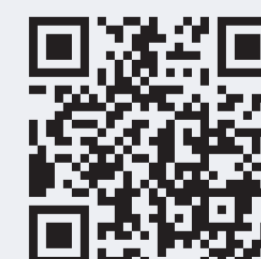
選抜方法・試験科目

出願書類評価、小論文評価、面接試験

入学選考試験日

2023年12月9日(土)

大学院進学説明会を  
オンラインで開催します。  
詳細はこちらから



資料請求・お問い合わせ

**新潟医療福祉大学大学院**

大学院入試事務室

〒950-3198 新潟市北区島見町1398番地

TEL 025-257-4500 FAX 025-257-4505

E-mail grnyuusi@nuhw.ac.jp

https://www.nuhw.ac.jp/grad/



New Sustainable Growth  
**NSG**  
GROUP